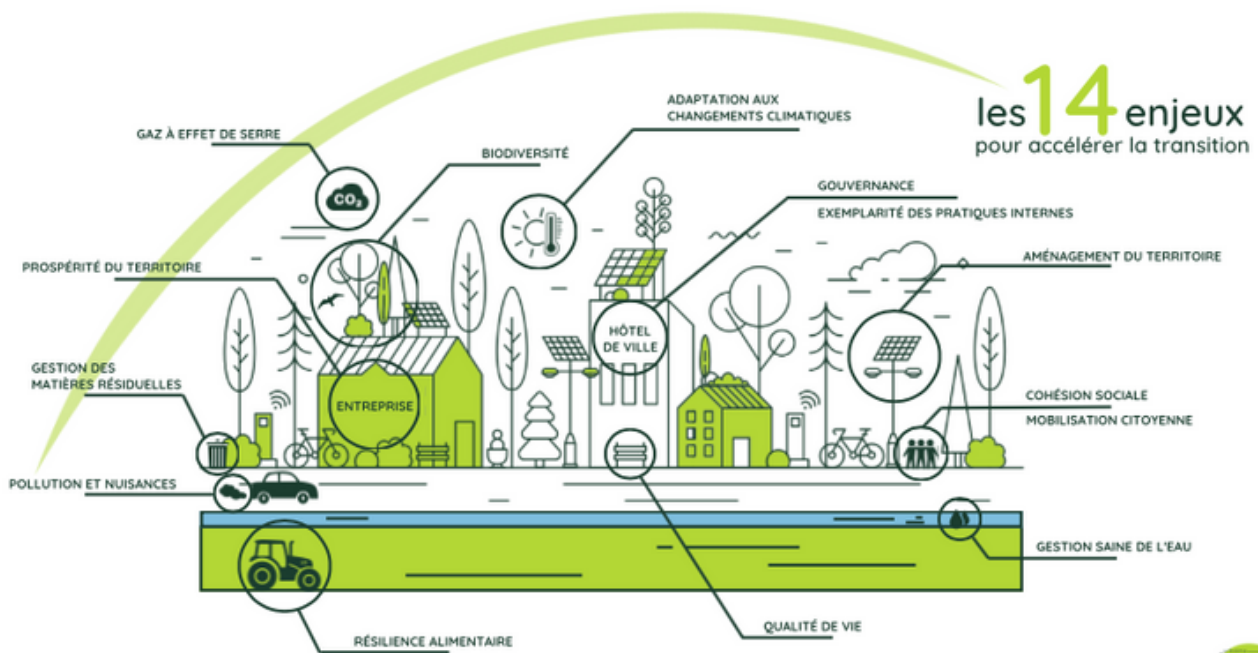


# RAPPORT

# RSE

ma petite  
boîte verte

2023



## LA TRANSITION ÉCOLOGIQUE AU PROFIT DE NOS COLLECTIVITÉS

[contact@mapetiteboiteverte.com](mailto:contact@mapetiteboiteverte.com)  
[www.mapetiteboiteverte.com](http://www.mapetiteboiteverte.com)

# NOTRE RAISON D'ÊTRE

Nous sommes là pour révéler la capacité d'agir des collectivités territoriales en les accompagnant dans la transition écologique.

En collaboration avec l'équipe municipale en place, nous participons à la création d'un écosystème local plus dynamique. Notre accompagnement embrasse la durabilité, l'écologie, l'inclusion, le bien-être, le respect, la solidarité et l'attractivité, tout en favorisant l'adaptation aux changements climatiques et en promouvant une ingénierie sociale orientée vers un avenir durable.

Ainsi, nous planifions et accélérons la transition écologique et le développement durable de vos communautés.

## MA

Adj. possessif

= Moi / la mienne

Celle des municipalités, des mairies, des équipes, des citoyen.ne.s...

## PETITE

Adj. qualificatif

= Dimensions moindres que la taille moyenne

Accessible,  
De proximité,  
Rassurante,  
Astucieuse

## BOITE

Nom Féminin

= Structure / cadre / contenant

C'est en l'ouvrant que l'on découvre sa valeur, son contenu

## VERTE

Couleur

= nature  
= espoir  
= durabilité

Symbole de fraîcheur, de croissance, et de préservation de l'environnement.

Nous sommes convaincus que :

- La transition écologique est un processus dont les municipalités sont les piliers.
- La valeur ajoutée créée par cette transition est élevée et la révélation de lien permet d'amorcer le changement nécessaire.
- Pour nous, sans vision commune, la transition ne s'engage pas.

**Ma petite boîte verte :**

= La boîte à outils de votre municipalité, qui l'accompagne dans sa transition vers un écosystème urbain plus résilient.

Nous sommes la boîte, la municipalité est le trésor. Notre interaction génère transformation, changement et résilience.

Ce sont donc des idées, une méthode et des résultats pour construire avec les équipes municipales aux commandes de leur ville, un écosystème urbain résilient, durable et désirable.

Dans le cadre de sa démarche RSE, l'équipe de Ma petite boîte verte (MPBV) s'est réunie en juin dernier afin de co-construire ensemble la raison d'être de l'entreprise. Le partage de nos Ikigaï respectifs a contribué à la construction d'un Ikigaï commun MPBV. En ce sens, la raison d'être de Ma petite boîte verte est pleinement intégrée aux statuts de l'entreprise depuis Juillet 2023. Celle-ci guide la politique RSE de l'entreprise qui a pour objectif de devenir Entreprise à mission.

Ce temps de travail de 3h avec Julie Boiveau de Visions du Monde a mené à la réalisation de cette fresque graphique. Elle résume parfaitement la raison d'être de Ma petite boîte verte à travers les valeurs qu'elle défend, la façon dont elle coordonne les projets ainsi que sa mission.



# NOTRE DÉMARCHE

## RSE

Ma petite boîte verte est une entreprise de conseil qui accompagne les municipalités dans leur transition écologique.

La mise en place d'une politique de Responsabilité Sociétale des Entreprises (RSE) nous a paru comme une évidence. Nous sommes convaincu.e.s que cette démarche, au cœur de nos projets, à un réel impact sur l'écosystème et la performance de notre organisation :

- bien-être et motivation des collaborat.eur.rice.s
- construction saine et durable avec nos client.e.s
- implication des acteur.rice.s de notre écosystème et du territoire
- réduction de notre empreinte carbone sur l'environnement

Nous nous engageons résolument à minimiser les conséquences négatives de nos activités tout en maximisant les effets positifs. Notre politique de responsabilité sociale d'entreprise est soigneusement alignée à nos valeurs, afin de progresser continuellement dans l'atteinte de nos objectifs. Fortement engagée, notre entreprise joue un rôle essentiel en tant qu'acteur.rice majeur des transitions vers l'avenir.



Impact territorial :  
Grand-Ouest de la France  
Québec au Canada



Accompagnement  
par l'association  
We Act 4 Earth



Démarche débutée  
depuis Septembre  
2022

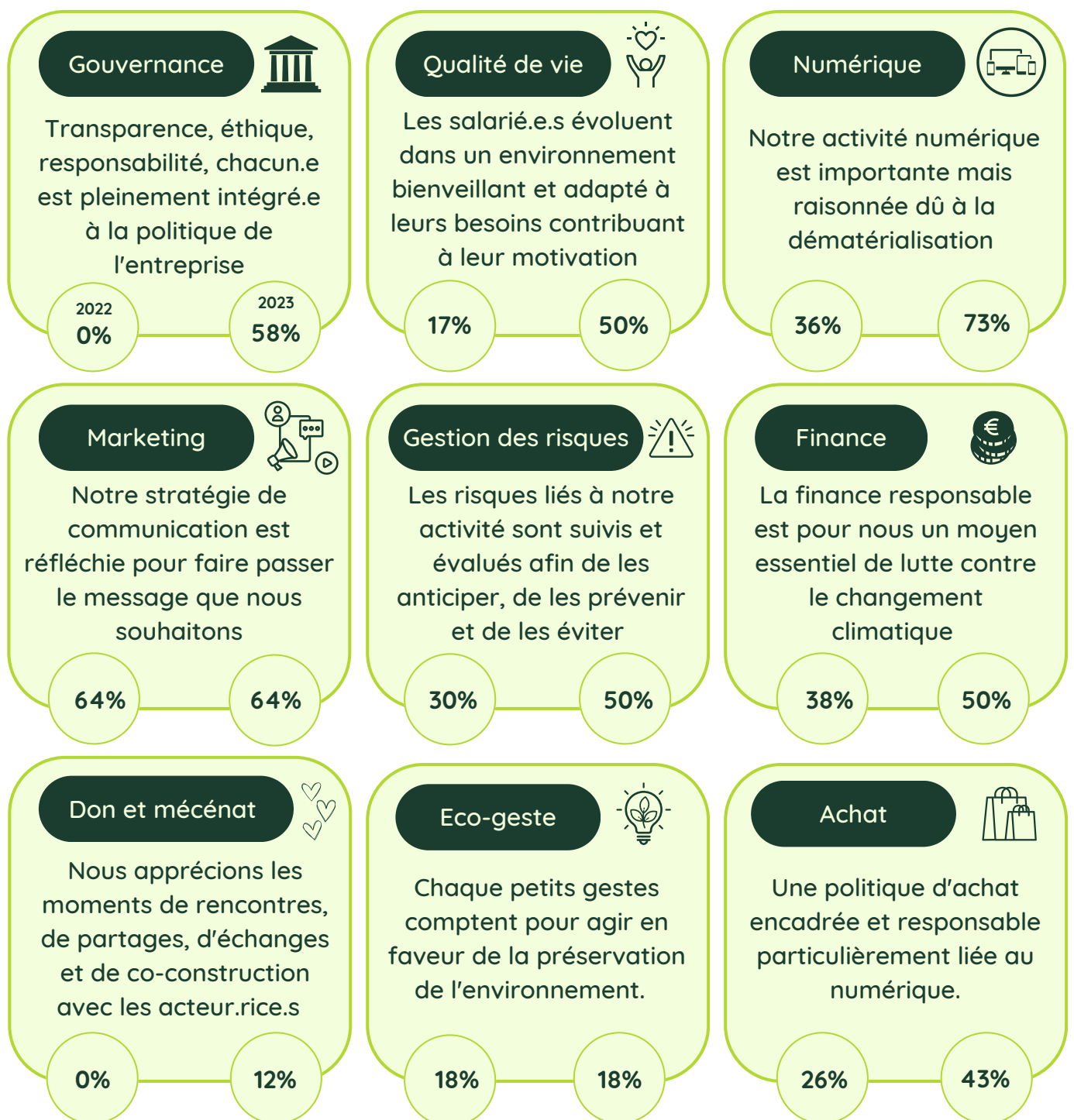
L'entreprise a pour objectif principal de devenir entreprise à mission à l'horizon 2024 pour démontrer pleinement sa volonté d'engagement envers l'intérêt général.



# NOTRE DIAGNOSTIC

## RSE

Le premier diagnostic de Ma petite boîte verte a été établi en septembre 2022 par l'association We Act 4 Earth. Il nous a permis de déterminer les points à améliorer et les actions à mettre en place pour augmenter notre engagement RSE. Un second diagnostic a été réalisé en juillet dernier afin d'observer et de comparer les progrès réalisés en 1 an. Cette progression est représentée par les pourcentages inscrits dans les cercles du graphique suivant pour chacune des 9 thématiques clés du changement :



# NOTRE POLITIQUE

## RSE

Ma petite boîte verte fait volontairement le choix d'intégrer des préoccupations sociales et environnementales à ses activités commerciales. En accord avec la raison d'être qu'elle défend, l'entreprise souhaite construire une politique RSE ambitieuse, respectueuse, durable et résiliente.



Notre **charte d'engagement RSE** se veut transparente et accessible à tout.e.s. Elle permet d'attester des engagements pris par Ma petite boîte verte dans le cadre de sa politique. Cette charte signée par l'ensemble des collaborateurs énumère les différentes actions mises en place au sein de l'entreprise depuis sa création. Vous pouvez y accéder en **annexe 1** du rapport. Pour Ma petite boîte verte, la RSE consiste à adopter un comportement responsable vis-à-vis de chacune de nos parties prenantes :

- **Clients** : Ma petite boîte verte considère que la qualité de réponse au besoin des client.e.s est une de nos priorités. Les compétences de nos équipes garantissent aux municipalités un accompagnement accessible, efficace et durable.
- **Partenaires** : Ma petite boîte verte démontre son sérieux et sa confiance. Nous construisons avec nos partenaires des relations durables et respectueuses de chacun.
- **Salariés** : Ma petite boîte verte souhaite offrir à ses collaborateurs.le.s le meilleur cadre de travail possible par la création d'une culture d'entreprise commune basée sur le partage, l'ambition et l'amélioration.

Pour mener à bien sa politique RSE, Ma petite boîte verte s'appuie sur son **plan d'action 2023** pensé et élaboré fin 2022, disponible en **annexe 2** du rapport. Chacune des étapes prévues est temporellement définie afin d'assurer l'objectif final de l'entreprise.



Chacune des actions mises en place au sein de Ma petite boîte verte bénéficie d'un suivi et d'une amélioration continue. Les thématiques ci-dessus sont intégrées et abordées au travers des 3 piliers fondamentaux du Développement Durable :



# 1

# ENVIRONNEMENT

Ma petite boîte verte est née d'une réelle volonté d'agir en faveur d'un monde meilleur. Notre raison d'être ainsi que nos activités placent la **préservation des écosystèmes** au cœur de nos projets. Engagé.e.s, nous sommes soucieux.se.s de l'impact que peuvent avoir nos activités sur l'environnement. Dématérialisation de notre lieu de travail, bilan carbone, numérique responsable, mobilité, achats résilients, mesure d'impact... Ma petite boîte verte met en œuvre diverses actions au sein de l'entreprise afin de **limiter l'impact négatif et de générer des impacts positifs par nos activités.**

## • DÉMATÉRIALISATION



- Télétravail à 100%
- Documents de travail et livrables regroupés dans un Drive partagé
- Utilisation d'une solution visioconférence responsable avec Google Meet Pro
- Espace numérique de travail partagé avec les collaborateurs.rice.s. sur Trello
- Bibliothèque partagée virtuelle

## • BILAN CARBONE



- Sensibilisation à la notion de "bilan carbone "

06/2023

Atelier 2 tonnes

## • EMPREINTE NUMÉRIQUE



- Mise à disposition de fiches conseils pour limiter l'empreinte carbone numérique des outils de travail à la maison
- Suivi de l'impact du site internet

Improved impact (2022)

56 %

- Utilisation d'un moteur de recherche responsable
- Achat de consommables responsables
- Tri et nettoyage des boîtes courriels sur une base mensuelle
- État des lieux des usages numériques

## • FORMATION AU DÉVELOPPEMENT DURABLE



- Participation des collaborateur.s à des ateliers de sensibilisation

2023

Fresque du Climat  
Atelier 2 tonnes

- Participation à des conférences, webinaires, débats, rencontres thématiques... encouragée par l'entreprise
- Formation libre sur les sujets liés au poste du collaborateur.ice

---

## • MOBILITÉ DURABLE



- Limitation des trajets domicile-travail avec le télétravail
- 100% des déplacements occasionnels domicile-travail à pied, en vélo ou en transports en communs
- Compensation des émissions carbonees liées aux déplacements en avion

---

## • CADEAUX RESPONSABLES



- Noël responsable pour les collaborateur.ice.s

Noël 2022 :

Place de théâtre (Rennes, Montréal)

---

## • IMPRESSIONS RAISONNÉES



- Impressions papiers seulement si nécessaire auprès des client.e.s
- Conception raisonnée des documents à imprimer
- Imprimeurs responsables
- Consommables respectueux de l'environnement

---

## • MESURE D'IMPACT



- Outils de mesure d'impact pour évaluer notre activité auprès de nos client.e.s dans le but d'une évaluation continue



La considération du bien-être des collaborateur.rice.s de Ma petite boîte verte est fondamentale. L'esprit d'équipe nous est cher et nous sommes convaincu.e.s que la motivation des salarié.e.s passe par leur santé mentale et physique. De ce fait, plusieurs initiatives sont mises en place au sein de l'entreprise afin de **garantir l'épanouissement des salariés dans leur travail et dans leur vie quotidienne** : télétravail encadré, marketing responsable, création de lien social, développement personnel et professionnel, sensibilisation.

### • TÉLÉTRAVAIL ENCADRÉ



- Poste en télétravail encadré par une charte sur le travail à distance et le droit à la déconnexion co-construit et signée par les salarié.e.s.
- Flexibilité et adaptation des horaires de travail en fonction des contraintes personnelles.

### • MARKETING RESPONSABLE



- Conformité avec le RGPD
- Communication respectueuse des règles de copyright
- Création de contenus accessibles par l'écriture inclusive

### • CRÉATION DE LIEN SOCIAL À DISTANCE



- Espace "café virtuel" pour les collaborateurs
- Fiches informations, partage de recettes, défis collectifs

### • DÉVELOPPEMENT PERSONNEL ET PROFESSIONNEL



- Échanges réguliers et individualisés
- Formation des salarié.e.s aux Gestes qui Sauvent
- Réalisation d'ateliers de développement personnel pour mieux se connaître entre collaborat.eur.rice.s

06/2023

Atelier Ikigaï - raison d'être en équipe

### • SENSIBILISATION



- Sensibilisation au harcèlement au travail
- Politique non-discriminante
- Égalité salariale homme/femme
- Sensibilisation à la complémentaire retraite des salarié.e.s

En tant qu'agence de conseil pour la transition écologique des municipalités, Ma petite boîte verte prône une économie et une croissance de l'entreprise durable. Grâce aux acteurs de son écosystème et du territoire, nos actions tendent à favoriser la collaboration et le partage de compétences à travers : la valorisation de l'apprentissage, la prime au télétravail, le mécénat de compétences ou encore l'actionnariat en faveur du climat.

### • VALORISATION DE L'APPRENTISSAGE



- Encouragement de l'apprentissage et de la professionnalisation des étudiant.e.s

2022 - 2023

2 salariées en contrat d'alternance

- Mentorat d'un étudiant à l'ISCOM Paris

### • PRIME AU TÉLÉTRAVAIL



- Avantage d'une prime au télétravail

2023

58 € par semaine

### • DONNER DU TEMPS À UNE STRUCTURE



- Mise à disposition d'un.e salarié.e au profit d'un projet et/ou d'une structure de solidarité Internationale

30/06/2023  
09/07/2023

Projet d'adaptation aux changements climatiques au Bénin

- Implication des salarié.e.s dans les associations locales

02/02/2022

Création de l'association La boîte

17/09/2022

Organisation et participation bénévole à la "Fête du Vélo"

- Contrats Pro Bono à destination des organisations

Labelisation E3D - École Notre Dame de la Ronce

### • ACTIONNAIRE POUR LE CLIMAT



- Investissement dans la lutte contre le changement climatique

Depuis 2021

Actionnaire Team for the Planet

# NOS OBJECTIFS POUR DEMAIN



★  
Ma petite boîte verte devient  
**Entreprise à mission**

Publication du second rapport RSE



★  
Ma petite boîte verte démarre la  
**Certification B Corp**

Juillet 2024

Nouvelle activité :  
Bilan carbone des municipalités

Février 2024

Compensation des émissions de carbones

Janvier 2024

Réalisation du bilan carbone de la structure

Novembre 2023

Formation d'un salarié au Bilan Carbone®



Octobre 2023

[http://](#) Démarche de réduction de l'empreinte du site web

Septembre 2023



Publication du premier rapport RSE de Ma petite boîte verte

Septembre 2023

# CONCLUSION

L'intégration de la RSE dans la stratégie de Ma petite boîte verte s'impose progressivement comme une responsabilité à part entière pour répondre aux enjeux sociétaux de demain.

S'engager dans une démarche de RSE est une réelle opportunité pour l'entreprise.

Les coûts, la satisfaction des client.e.s, l'innovation, la motivation du personnel, l'amélioration de l'image auprès de ses parties prenantes : toutes ces actions sont mieux maîtrisées grâce aux indicateurs de mesure d'impact définis.

Conscient.e.s du chemin encore à parcourir, Ma petite boîte verte s'engage à son rythme, en fonction de son environnement et de ses moyens. La suite de la démarche est guidée par son Plan d'action 2024. L'objectif final étant de devenir entreprise à mission.



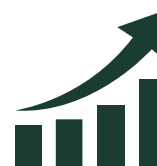
**AGIR**

au service des  
municipalités



**CONCRÉTISER**

la transition écologique  
de nos territoires.



**AUGMENTER**

la vitesse du  
changement.



**CONTACT :**

Ma petite boîte verte

[contact@mapetiteboiteverte.com](mailto:contact@mapetiteboiteverte.com)

+33 (0)7.49.53.73.75



## 1. Notre Raison d'être

Nous sommes là pour révéler la capacité d'agir des collectivités territoriales en les accompagnant dans la transition écologique.

## 2. Nos objectifs

Pour Ma petite boîte verte, la Responsabilité Sociétale de l'Entreprises (RSE) constitue un enjeu majeur pour le développement durable de l'entreprise. L'objectif principal de l'entreprise est de devenir **entreprise à mission** d'ici **janvier 2024**. Pour y arriver, l'entreprise a déterminé **3 objectifs spécifiques** à atteindre :

1. Mobiliser et intégrer les différentes parties prenantes (salarié.e.s, élu.e.s, partenaires, prestataires, financeurs,...) à la co-construction d'une stratégie RSE commune et vertueuse.

Résultat : Toutes les parties prenantes sont consultées et représentées

2. Développer la mise en place d'actions dans les 9 thématiques suivantes : Gouvernance, qualité de vie au travail, numérique, marketing, gestion des risques, finance, éco-gestes, achats...

Résultat : Atteindre le taux prévu pour 2024 pour chacune des thématiques.

Thématique	2022	2023	2024
Gouvernance responsable	0%	58%	70%
Qualité de vie	17%	50%	60%
Numérique responsable	36%	73%	80%
Marketing responsable	64%	64%	70%
Gestion des risques et résilience	30%	50%	60%
Finance responsable	38%	50%	60%
Dons et mécénats	0%	12%	20%
Ecogestes	18%	18%	30%
Achats responsables	26%	43%	60%

# CHARTRE D'ENGAGEMENT RSE

3. Pérenniser nos actions RSE lors de nos prestations de services dans le cadre de nos activités.

## Résultat :

- ❖ Formation au bilan carbone
  - ⇒ Bilan carbone de l'entreprise + des municipalités
- ❖ Création d'un outil de mesure d'impact
  - ⇒ Mesure d'impact interne + des municipalités

## 3. Nos actions 2022 - 2023

Nos actions effectuées sur l'année 2022 et 2023 sont regroupées dans cette charte d'engagement par catégories :

### ➤ Gouvernance responsable

- Création d'un poste dédié à la Responsabilité Sociétale de l'Entreprise.
- Stratégie d'animation des salariés sur les sujets RSE.
- Intégration de l'ensemble des collaborateur.trice.s à la démarche RSE.
- Publication du 1er rapport RSE en 2023.
- Structuration des documents officiels de l'entreprise :
  - ❖ 100% des salarié.e.s sont signataires de la Charte d'engagement RSE.
  - ❖ 100% des salarié.e.s sont signataires du Code de bonne conduite.
  - ❖ Politique de protection des données en conformité avec le RGPD.
- Mise en place d'un Business Model durable.

### ➤ Qualité de vie au travail

- 100 % des salarié.e.s sont signataires de la Charte du droit à la déconnexion.
- Sensibilisation au harcèlement au travail.
- Accompagnement des salarié.e.s dans la gestion de leur travail à la maison :
  - ❖ Optimisation du poste de travail (matériel, énergies, temps...).
  - ❖ Adaptation des horaires en fonction des contraintes personnelles.
  - ❖ Prime télétravail
- Les formations aux enjeux du développement durable sont encouragées par l'entreprise, peu importe les thèmes concernés si cela favorise le développement des aptitudes des collaborateur.trice.s.
  - ❖ Formation aux gestes qui sauvent (GQS)
  - ❖ Atelier Fresque du climat (juin 2023)
  - ❖ Formations sur la Biodiversité
- Soutien des collaborateur.trice.s dans leur reconversion professionnelle
- Processus d'accueil et d'intégration des nouveaux salarié.e.s.
- Création d'un "espace café" virtuel pour favoriser les échanges
- Participation à des ateliers de développement personnel (Ikigai, raison d'être...)

# CHARTRE D'ENGAGEMENT RSE

- Tous les salarié.e.s ont accès aux documents officiels de l'entreprise

## ➤ **Numérique responsable**

- 100 % des salariés sont 100 % du temps en télétravail
- Utilisation de solutions plus responsables dans nos logiciels utilisés :
  - ❖ Utilisation d'un moteur de recherche responsable
  - ❖ Utilisation d'une solution visioconférence responsable
  - ❖ Espace numérique de travail partagé sur Trello
- Mise en place de nouvelles pratiques :
  - ❖ Nettoyage et tri des boîtes mail encouragé 1 fois par mois
  - ❖ État des lieux des usages numériques
    - ❖ Opter pour des consommables responsables (papiers, cartouches,...)
  - ❖ Création d'une bibliothèque virtuelle
  - ❖ Suivi de l'impact du site internet

## ➤ **Marketing responsable**

- Écriture et définition en équipe, de notre raison d'être
- Information grâce aux médias à impacts
- Communication inclusive et accessible à tous.te.s
- Respect des règles de copyright
- Utilisation d'images libres de droits
- Recyclage des contenus de communication

## ➤ **Gestion des risques et résilience**

- Politique d'anticipation et de prévention des problèmes de trésoreries
- Politique d'anticipation et de prévention concernant l'indisponibilité des ressources
- Sécurisation et protection des données sur le web
- Création d'un outil de mesure d'impact auprès de nos clients et partenaires

## ➤ **Finance responsable**

- Actionnaire à hauteur de 100 € auprès de Time for Planet pour la lutte contre le changement climatique
- Sensibilisation des salariés à la constitution d'une retraite complémentaire responsable

## ➤ **Dons et mécénats**

- Mise à disposition d'un salarié au profit d'un projet et ou d'une structure de solidarité Internationale
  - ❖ Projet d'adaptation aux changements climatiques avec le Groupement Intercommunal des Collines (GIC) au Bénin en juillet 2023

# CHARTRE D'ENGAGEMENT RSE

- Implication des salarié.e.s dans des associations locales
  - ❖ Création de l'association "La boîte" en février 2022
  - ❖ Organisation et participation bénévole à la "Fête du Vélo" en Bretagne en septembre 2022
- Encouragement de l'apprentissage et de la professionnalisation des étudiants
  - ❖ 2 salariées en alternance sur l'année 2022-2023
  - ❖ Mentorat d'un étudiant à l'ISCOM Paris

## ➤ Eco-gestes

- Impressions papiers raisonnées
  - ❖ Impression papier seulement si nécessaire auprès du client
  - ❖ Rédaction et conception raisonnée des documents
  - ❖ Choix d'imprimeurs responsables
- Plan de mobilité douce
  - ❖ Abonnement SNCF avantages
  - ❖ Carte de transports en communs
- Sensibilisation des collaborateur.trice.s à la notion de "bilan carbone"
  - ❖ Atelier 2 tonnes (juin 2023)

## ➤ Achat responsable

- Cadeau de fête responsables pour les collaborateur.trice.s
  - ❖ Noël 2022 : Place de théâtre Rennes, Montréal, Israël
  - ❖ Anniversaire : Carte cadeau dans une librairie locale
- Achats de consommables et matériel de bureau respectueux de l'environnement

Fait le 12 /07 / 2023

À ÉTABLES SUR MER

Signatures des salarié.e.s engagé.e.s :



Iblis Le Guen



Pauline Dubreuil

Signature : HEARD Mylène



Signature : GRÉGOIRE Jacinthe





# ANNEXE 2 PLAN D'ACTION 2022 - 2023

2022

Veille informationnelle et juridique RSE

Veille informationnelle et juridique RSE

Création d'un poste chargé de projets RSE

Choix d'un accompagnateur RSE

Choix d'un accompagnateur RSE

Benchmark des labels et des certifications

Présentation RSE à l'équipe

Présentation RSE à l'équipe

Diagnostic de ma petite boîte verte

Choix des domaines d'action

Bilan en équipe 1 (gouvernance)

Actions de Qualité de Vie au Travail (QVT)

Bilan en équipe 2 QVT

Actions Numérique Responsable

Actions Marketing Responsable

Bilan en équipe 3 (numérique marketing)

Actions gestion des risques

Actions Finance Responsable

Actions Dons & Mécénat

Bilan en équipe 4 risque - finance - don)

Actions Achats Responsables

Actions Éco-gestes

Bilan en équipe 5 (achat - éco-gestes)

Atelier Fresque du Climat

Atelier 2 tonnes

Rédaction du rapport RSE

Création d'un outil de mesure d'impact

Publication du 1er rapport RSE

2023